

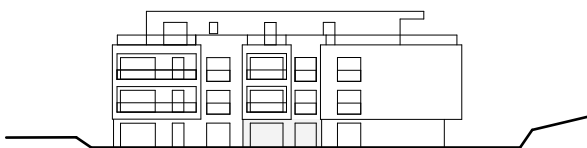
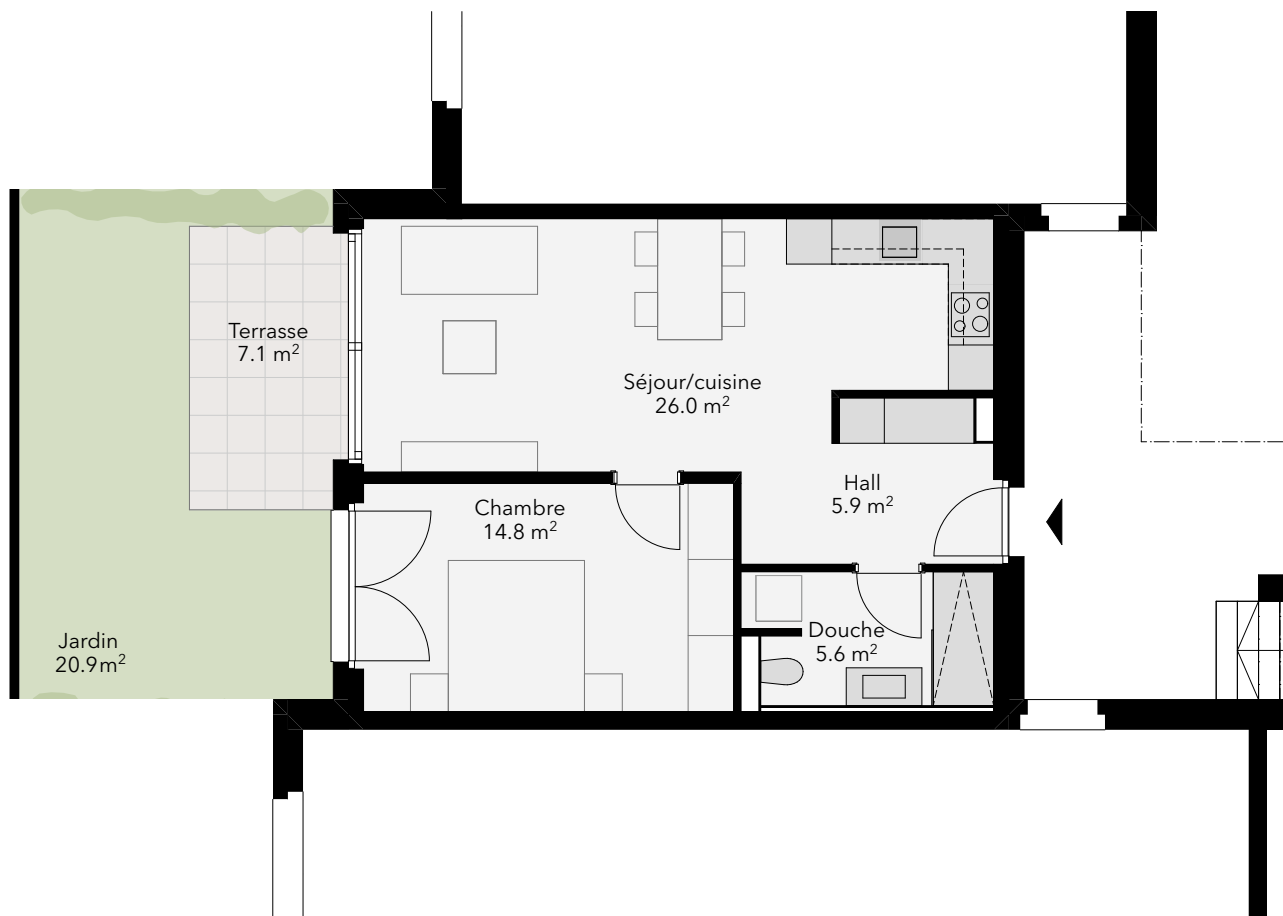
UNITE C

2.5 pcs

| SURFACE DE VENTE | | Rez |
|------------------|--------------------------------|---------------------|
| SH | Surface Habitable | 53.9 m ² |
| SE | Surface Externe | 2.8 m ² |
| SVN | Surface de Vente Nette (SH+SE) | 56.7 m ² |

SURFACES ET ELEMENTS COMPLEMENTAIRES

| | |
|----------------|---------------------|
| Terrasse | 7.1 m ² |
| Jardin | 20.9 m ² |
| Cave | 6.0 m ² |
| Places de parc | En option |



REMARQUES

Les surfaces et les plans sont présentés à titre indicatif et non contractuel.
Les surfaces sont calculées selon les standards de l'USPI (Union suisse des professionnels de l'immobilier) :
SH = surface nette habitable + surface de construction intérieure
SE = (surface de balcon ou loggia)/2 + (surface de terrasse couverte)/3

